

RQS[®]

RIGHT QUALITY SOLUTIONS

MetalSerwis
Węże hydrauliczne / Obróbka CNC



W katalogu tym znajdziesz:

- reduktory ciśnienia
- filtry powietrza
- filtroreduktory
- dozowniki oleju
- akcesoria dodatkowe

Dane techniczne



NORMY

Wszystkie elementy spełniają wymogi dyrektywy ciśnieniowej PED 2014/68/UE.



BUDOWA

Korpus: odlew cynkowy.
Pojemnik filtra i dozownika oleju: PC (poliwęglan).
Metalowa osłona pojemnika: stop aluminium.
Uszczelki: NBR.
Pokrętko regulatora: POM.



MEDIA

Sprężone powietrze.



CIŚNIENIE ROBOCZE

Maksymalne ciśnienie wejściowe P1.
16 bar (ręczny spust kondensatu)
12 bar (automatyczny spust kondensatu)

Maksymalne ciśnienie robocze P2
0,5...12 bar (dla OR-.../OFR-...)



TEMPERATURA

0°C -60°C

Zestawy przygotowania powietrza



OFR s.4



OR s.6



OF s.8



OL s.10



OU s.12



OMA s.14



FRM s.14



OHO s.15



OHC s.15



LBC s.16



FBC-M s.16



FBC-S s.16



FBC-A s.16



CFL s.17



CNB s.17



FE s.17



DPH s.17

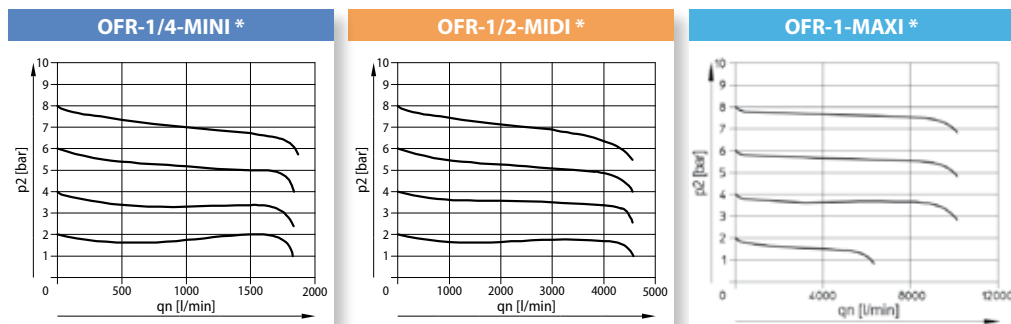


■ OFR - filtrosreduktor powietrza z manometrem i uchwytemi montażowymi



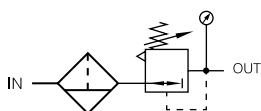
Filtrosreduktor służy do oczyszczenia sprężonego powietrza z zanieczyszczeń stałych i płynnych o odpowiednich wielkościach zgodnie z zastosowaną wkładką filtracyjną oraz do nastawiania i utrzymywania stałej wartości ciśnienia wyjściowego w instalacjach pneumatycznych niezależnie od zmiany ciśnienia wejściowego powyżej ciśnienia zredukowanego.

- Zakres ciśnienia wejściowego 1-16 bar
- Zakres regulacji ciśnienia wyjściowego 0,5-12 bar
- Zakres temperatur pracy: 0-60°C
- Dokładność filtracji: 40µm (standard) i 5µm (opcja)



ciśnienie wejściowe: $p_1=10$ bar

* dotyczy wersji z wkładką 40µm



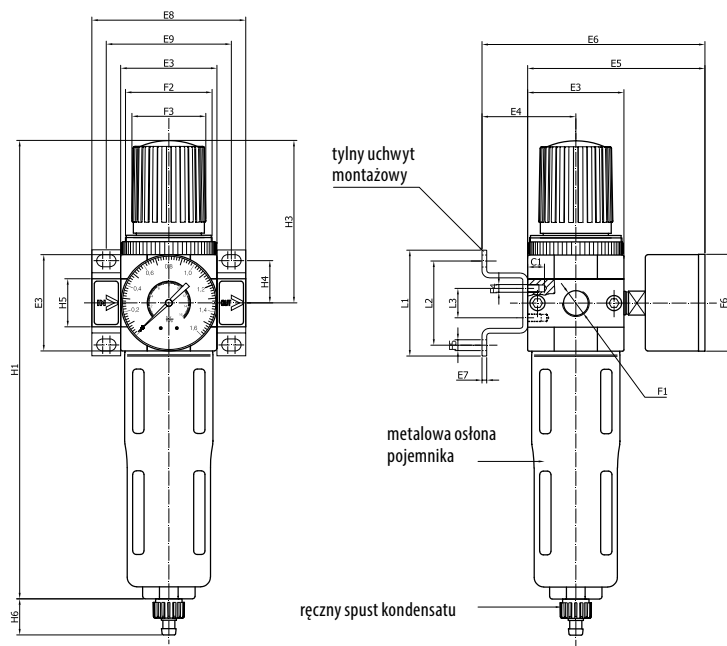
■ Kody produktów

	Opis	Rozmiar przyłącza	Wielkość przepływu **		Kod produktu	
			40µm	5µm	40µm	5µm
MINI	Filtrosreduktor powietrza MINI (uchwyty montażowe w zestawie)	1/4" BSPP	1 400 l/min	1 200 l/min	OFR-1/4-MINI	OFR-1/4-5M-MINI
		3/8" BSPP	1 600 l/min	1 350 l/min	OFR-3/8-MINI	OFR-3/8-5M-MINI
MIDI	Filtrosreduktor powietrza MIDI (uchwyty montażowe w zestawie)	3/8" BSPP	3 100 l/min	2 400 l/min	OFR-3/8-MIDI	OFR-3/8-5M-MIDI
		1/2" BSPP	3 400 l/min	2 500 l/min	OFR-1/2-MIDI	OFR-1/2-5M-MIDI
		3/4" BSP	3 400 l/min	2 600 l/min	OFR-3/4-MIDI	OFR-3/4-5M-MIDI
MAXI	Filtrosreduktor powietrza MAXI (uchwyty montażowe w zestawie)	1" BSPP	10 000 l/min	7 600 l/min	OFR-1-MAXI	OFR-1-5M-MAXI

Akcesoria	MINI	MIDI	MAXI
Wkładka filtracyjna 5µm	FE-5-MINI-PE <i>* szczegóły na stronie 17</i>	FE-5-MIDI-PE <i>* szczegóły na stronie 17</i>	FE-5-MAXI-PE <i>* szczegóły na stronie 17</i>
Pojemnik z półautomatycznym spustem kondensatu	FBC-S-MINI <i>* szczegóły na stronie 16</i>	FBC-S-MIDI <i>* szczegóły na stronie 16</i>	FBC-S-MAXI <i>* szczegóły na stronie 16</i>
Pojemnik z automatycznym spustem kondensatu	FBC-A-MINI <i>* szczegóły na stronie 16</i>	FBC-A-MIDI <i>* szczegóły na stronie 16</i>	FBC-A-MAXI <i>* szczegóły na stronie 16</i>
Górny uchwyt montażowy	OHO-MINI <i>* szczegóły na stronie 15</i>	OHO-MIDI <i>* szczegóły na stronie 15</i>	OHO-MAXI <i>* szczegóły na stronie 15</i>

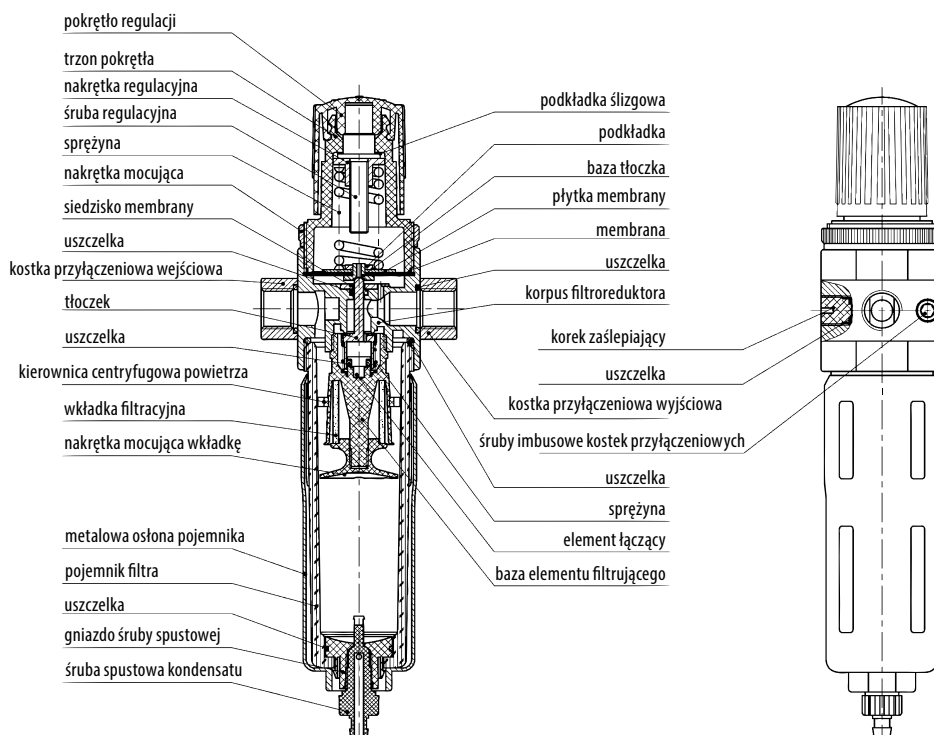
** Wartości przepływów w l/min. podano przy następujących założeniach:
 ciśnienie wejściowe: $p_1=10$ bar
 ciśnienie wyjściowe: $p_2=6$ bar
 spadek ciśnienia: 1 bar

Wymiary



Model	E3	E4	E5	E6	E8	E9	F1	F2	F3 Ø	F4	F5 Ø	F6 Ø	L1	L2	L3	H1	H3	H4	H5	H6
OFR-...-MINI	40	39	76	95	64	52	G1/4, G3/8	M36 x 1,5	31	M4	4,5	40	44	35	11	194	69	17,5	20	15
OFR-...-MIDI	55	47	93	112	85	70	G3/8, G1/2, G3/4	M52 x 1,5	50	M5	5,5	52	71	60	22	260	98	24,5	32	15
OFR-...-MAXI	66	53	104	124	96	81	G1	M52 x 1,5	50	M5	5,5	52	71	60	22	280	105	24,5	32,4	15

Budowa

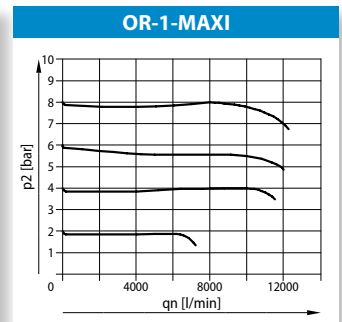
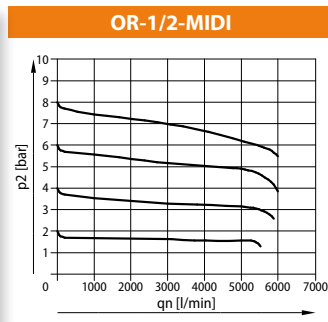
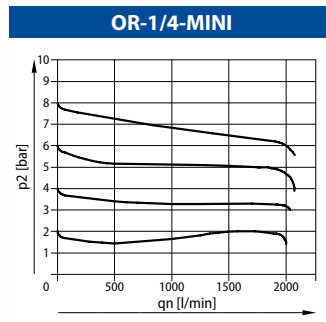
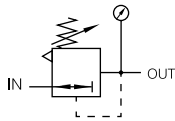


OR - reduktor ciśnienia z manometrem i uchwyty montażowymi



Reduktor ciśnienia służy do nastawiania i utrzymywania stałej wartości ciśnienia wyjściowego w instalacjach pneumatycznych niezależnie od zmiany ciśnienia wejściowego powyżej ciśnienia zredukowanego.

- Zakres ciśnienia wejściowego 1-16 bar
- Zakres regulacji ciśnienia wyjściowego 0,5-12 bar
- Zakres temperatur pracy: 0-60°C



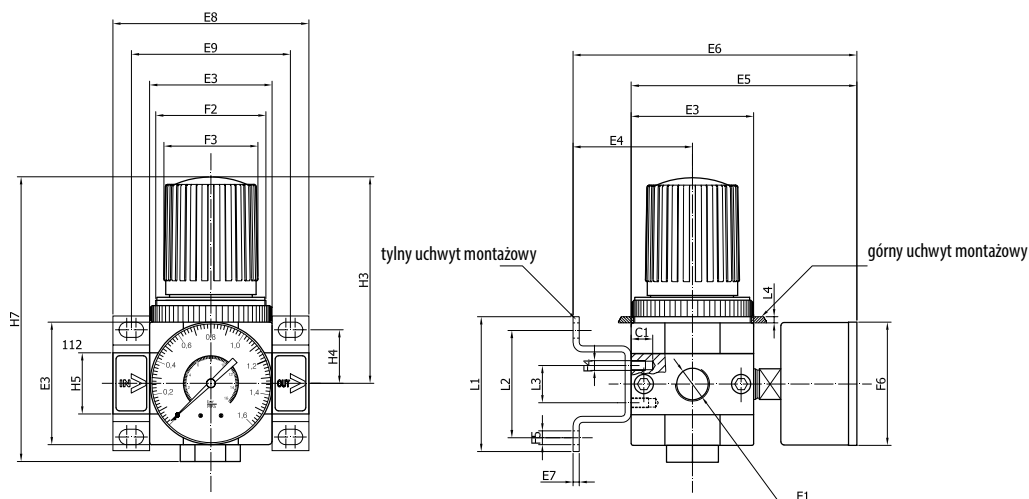
ciśnienie wejściowe: $p_1=10$ bar

Kody produktów

	Opis	Rozmiar przyłącza	Wielkość przepływu	Kod produktu
MINI	Reduktor ciśnienia MINI (uchwyty montażowe w zestawie)	1/4" BSPP	1 500 l/min*	OR-1/4-MINI
		3/8" BSPP	1 700 l/min*	OR-3/8-MINI
MIDI	Reduktor ciśnienia MIDI (uchwyty montażowe w zestawie)	3/8" BSPP	3 200 l/min*	OR-3/8-MIDI
		1/2" BSPP	3 500 l/min*	OR-1/2-MIDI
		3/4" BSPP	3 500 l/min*	OR-3/4-MIDI
MAXI	Reduktor ciśnienia MAXI (uchwyty montażowe w zestawie)	1" BSPP	11 500 l/min*	OR-1-MAXI
Akcesoria		MINI	MIDI	MAXI
Górný uchwyt montażowy		OHO-MINI <i>*szczegóły na stronie 15</i>	OHO-MIDI <i>*szczegóły na stronie 15</i>	OHO-MAXI <i>*szczegóły na stronie 15</i>

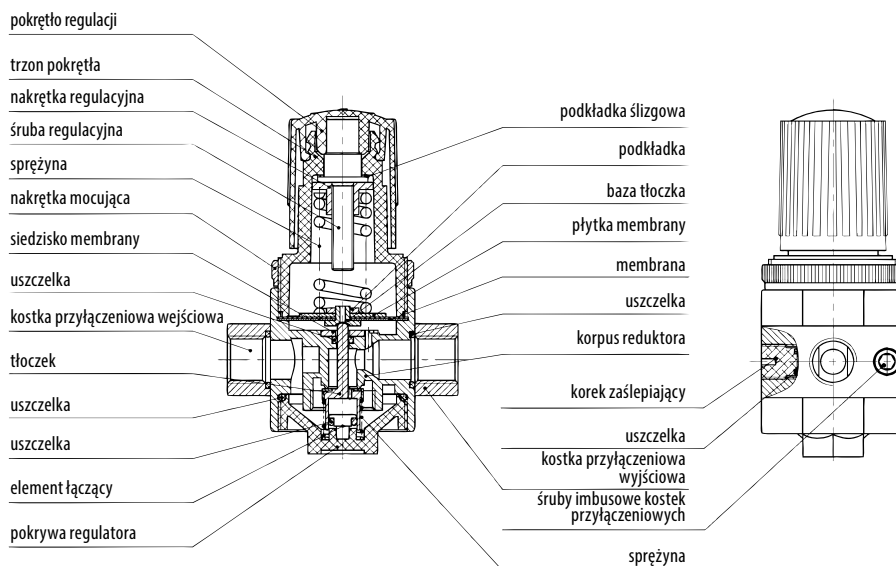
*Wartości przepływów w l/min. podano przy następujących założeniach:
 ciśnienie wejściowe: $p_1=10$ bar
 ciśnienie wyjściowe: $p_2=6$ bar
 spadek ciśnienia: 1 bar

Wymiary

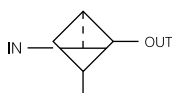


Model	E3	E4	E5	E6	E8	E9	F1	F2	F3 Ø	F4	F5 Ø	F6 Ø	L1	L2	L3	L4	H3	H4	H7
OR...-MINI	40	39	76	95	64	52	G1/4, G3/8	M36 x 1,5	31	M4	4,5	40	44	35	11	Max.3	69	17,5	96
OR...-MIDI	55	47	93	112	85	70	G3/8, G1/2, G3/4	M52 x 1,5	50	M5	5,5	52	71	60	22	Max.5	98	24,5	96
OR...-MAXI	66	53	104	124	96	81	G1	M52 x 1,5	50	M5	5,5	52	71	60	22	Max.5	105	24,5	140

Budowa

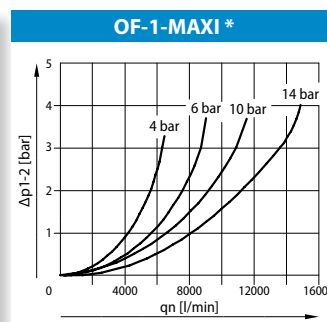
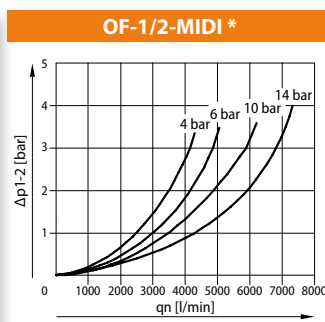
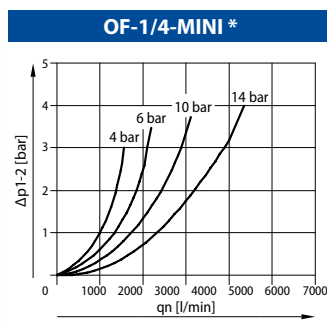


OF - filtr powietrza z uchwytemi montażowymi



Filtr służy do oczyszczenia sprężonego powietrza z zanieczyszczeń stałych i płynnych o odpowiednich wielkościach zgodnie z zastosowaną wkładką filtracyjną. W dolnym pojemniku osadza się kondensat, który może być usunięty ręcznie, półautomatycznie lub automatycznie poprzez zastosowanie odpowiedniego pojemnika filtra.

- Zakres ciśnienia wejściowego 0,1-16 bar
- Zakres temperatur pracy: 0-60°C
- Dokładność filtracji: 40µm (standard) i 5µm (opcja)



* dotyczy wersji z wkładką 40µm

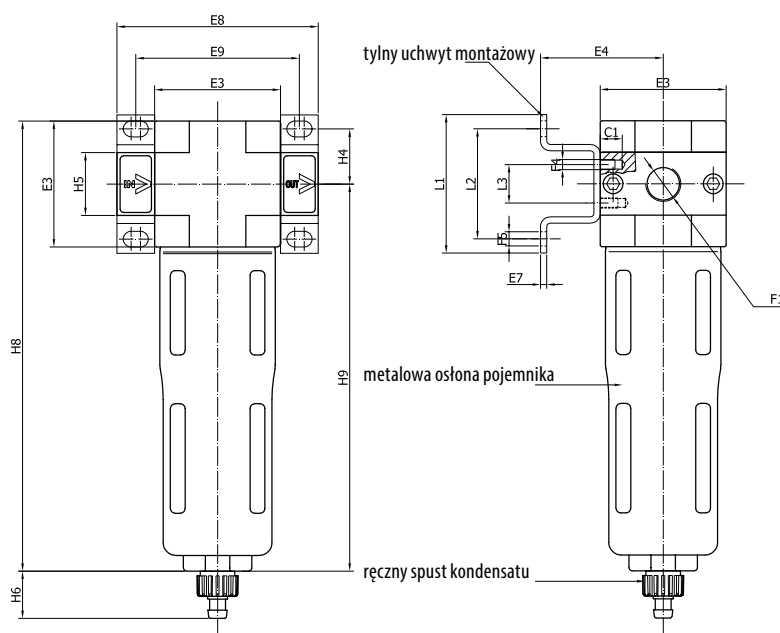
Kody produktów

	Opis	Rozmiar przyłącza	Wielkość przepływu **		Kod produktu	
			40µm	5µm	40µm	5µm
MINI	Filtr powietrza MINI - (uchwyty montażowe w zestawie)	1/4" BSPP	1 200 l/min	950 l/min	OF-1/4-MINI	OF-1/4-5M-MINI
		3/8" BSPP	1 400 l/min	1 100 l/min	OF-3/8-MINI	OF-3/8-5M-MINI
MIDI	Filtr powietrza MIDI - (uchwyty montażowe w zestawie)	3/8" BSPP	2 700 l/min	1 800 l/min	OF-3/8-MIDI	OF-3/8-5M-MIDI
		1/2" BSPP	3 000 l/min	1 900 l/min	OF-1/2-MIDI	OF-1/2-5M-MIDI
		3/4" BSPP	3 000 l/min	1 900 l/min	OF-3/4-MIDI	OF-3/4-5M-MIDI
MAXI	Filtr powietrza MAXI - (uchwyty montażowe w zestawie)	1" BSPP	5 300 l/min	3 300 l/min	OF-1-MAXI	OF-1-5M-MAXI

Akcesoria	MINI	MIDI	MAXI
Wkładka filtracyjna 5µm	FE-5-MINI-PE *szczegóły na stronie 17	FE-5-MIDI-PE *szczegóły na stronie 17	FE-5-MAXI-PE *szczegóły na stronie 17
Pojemnik z półautomatycznym spustem kondensatu	FBC-S-MINI *szczegóły na stronie 16	FBC-S-MIDI *szczegóły na stronie 16	FBC-S-MAXI *szczegóły na stronie 16
Pojemnik z automatycznym spustem kondensatu	FBC-A-MINI *szczegóły na stronie 16	FBC-A-MIDI *szczegóły na stronie 16	FBC-A-MAXI *szczegóły na stronie 16
Górny uchwyt montażowy	OHO-MINI *szczegóły na stronie 15	OHO-MIDI *szczegóły na stronie 15	OHO-MAXI *szczegóły na stronie 15

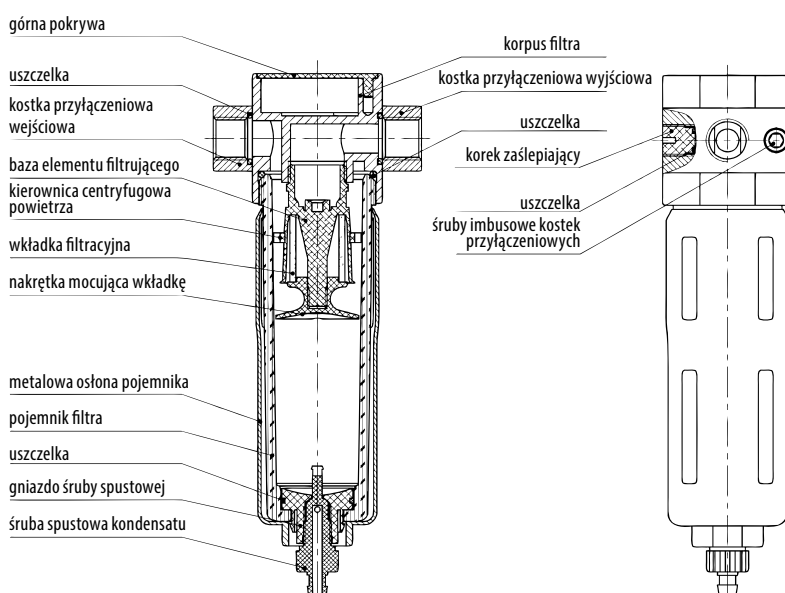
** Wartości przepływów w l/min. podano przy następujących założeniach:
ciśnienie wejściowe: p1=6 bar
spadek ciśnienia: 1 bar

Wymiary



Model	E3	E4	E7	E8	E9	F1	F4	F5 Ø	L1	L2	L3	H4	H5	H6	H8	H9
OF-...-MINI	40	39	2	64	52	G1/4, G3/8	M4	4,5	44	35	11	17,5	20	15	144	129
OF-...-MIDI	55	47	3	85	70	G3/8, G1/2, G3/4	M5	5,5	71	60	22	24,5	32	15	179	156
OF-...-MAXI	66	53	3	96	81	G1	M5	5,5	71	60	22	24,5	32,4	15	203	175

Budowa

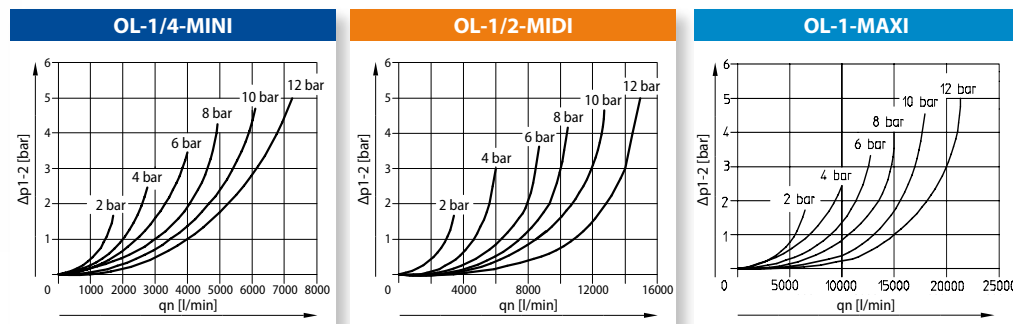


OL - dozownik oleju z uchwyty montażowymi



Dozownik oleju służy do nasycenia olejem powietrza zasilającego odbiorniki wymagające smarowania. Ilość dozowanego oleju można regulować za pomocą śruby umieszczonej w górnej części przezroczystej kopuły. Ilość dozowanego oleju wynosi od 1 do 12 kropli na każde 1000L przepływającego powietrza.

- Zakres ciśnienia wejściowego 0,1-16 bar
- Zakres temperatur pracy: 0-60°C

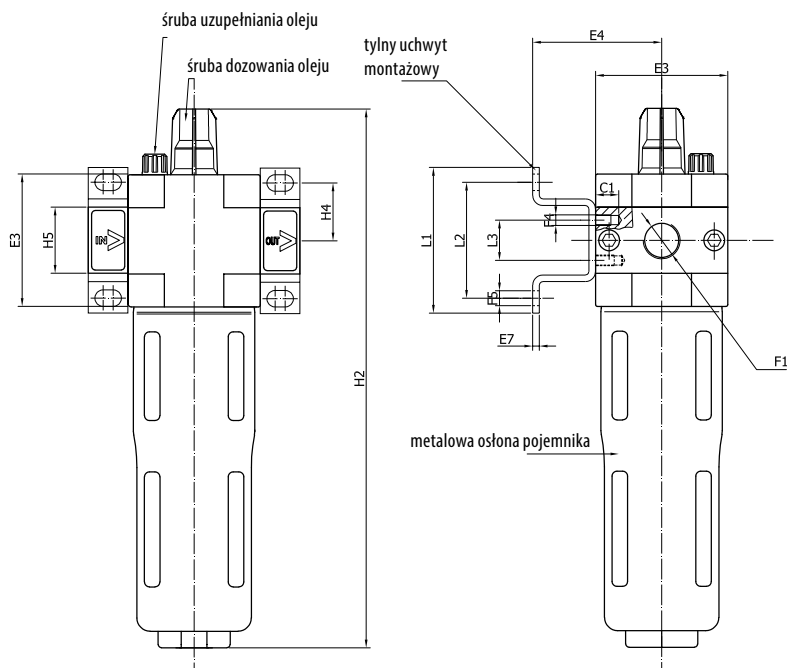


Kody produktów

	Opis	Rozmiar przyłącza	Wielkość przepływu	Kod produktu
MINI	Dozownik oleju MINI (uchwyty montażowe w zestawie)	1/4" BSPP	2 300 l/min*	OL-1/4-MINI
		3/8" BSPP	2 700 l/min*	OL-3/8-MINI
MIDI	Dozownik oleju MIDI (uchwyty montażowe w zestawie)	3/8" BSPP	5 500 l/min*	OL-3/8-MIDI
		1/2" BSPP	6 100 l/min*	OL-1/2-MIDI
		3/4" BSPP	6 300 l/min*	OL-3/4-MIDI
MAXI	Dozownik oleju MAXI (uchwyty montażowe w zestawie)	1" BSPP	9 000 l/min*	OL-1-MAXI

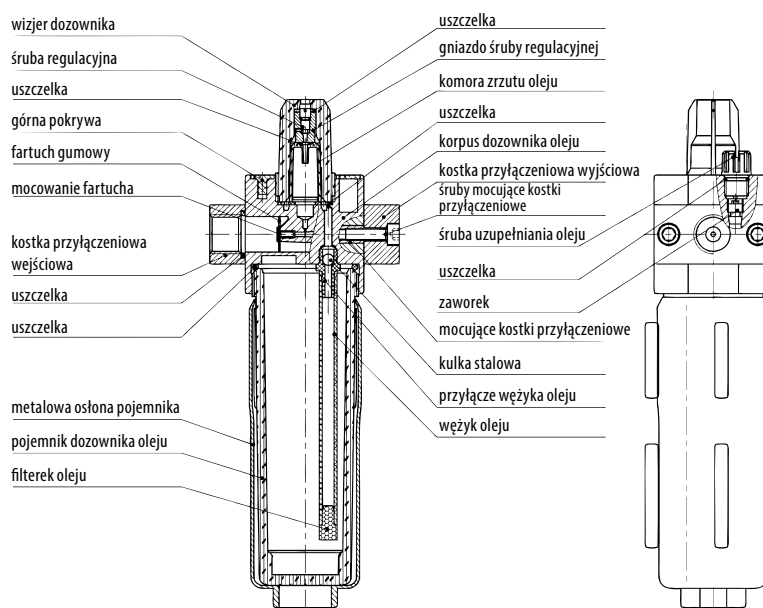
* Wartości przepływów w l/min. podano przy następujących założeniach:
ciśnienie wejściowe: $p_1=6$ bar
spadek ciśnienia: 1 bar

Wymiary



Model	E3	E4	E7	F1	F4	F5 Ø	L1	L2	L3	H4	H5
OL...-MINI	40	39	2	G1/4, G3/8	M4	4,5	44	35	11	17,5	20
OL...-MIDI	55	47	3	G3/8, G1/2, G3/4	M5	5,5	71	60	22	24,5	32
OL...-MAXI	66	53	3	G1	M5	5,5	71	60	22	24,5	32,40

Budowa

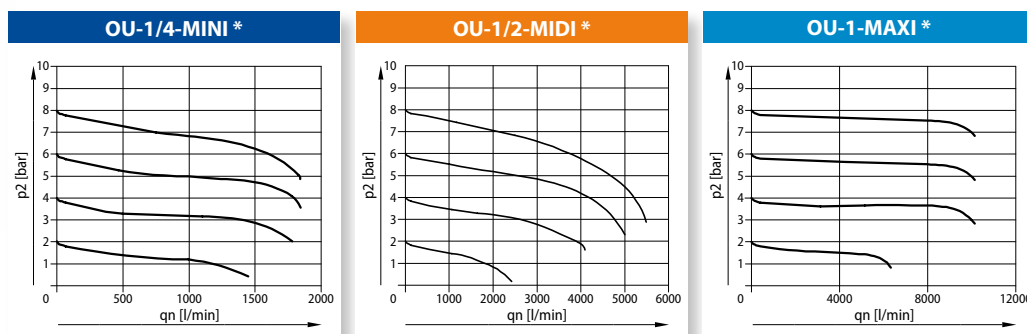
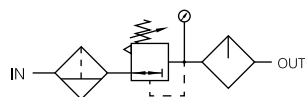


OU - dwuczściowy zestaw z manometrem i uchwyty montażowymi



Dwuczściowy zestaw służy do oczyszczenia sprężonego powietrza z zanieczyszczeń stałych i płynnych o odpowiednich wielkościach zgodnie z zastosowaną wkładką filtracyjną oraz do nastawiania i utrzymywania stałej wartości ciśnienia wyjściowego w instalacjach pneumatycznych niezależnie od zmiany ciśnienia wejściowego powyżej ciśnienia zredukowanego. Zamontowany dozownik oleju służy do nasycenia olejem powietrza zasilającego odbiorniki wymagające smarowania.

- Zakres ciśnienia wejściowego 1-16 bar
- Zakres regulacji ciśnienia wyjściowego 0,5-12 bar
- Zakres temperatur pracy: 0-60°C
- Dokładność filtracji: 40µm (standard) i 5µm (opcja)



ciśnienie wejściowe: $p_1=10$ bar

* dotyczy wersji z wkładką 40µm

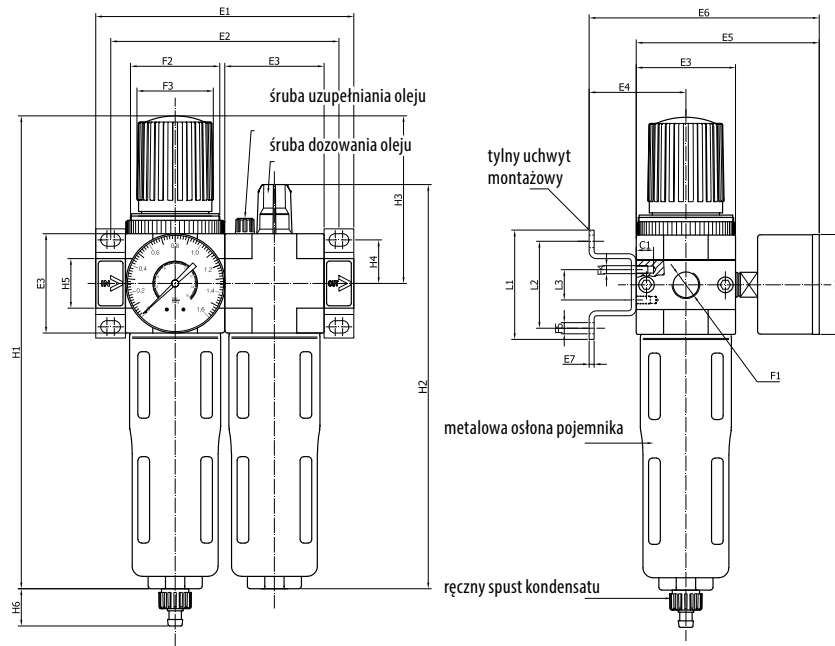
Kody produktów

	Opis	Rozmiar przyłącza	Wielkość przepływu **		Kod produktu	
			40µm	5µm	40µm	5µm
MINI	Dwuczściowy zestaw MINI - (uchwyty montażowe w zestawie)	1/4" BSPP	1 000 l/min	850 l/min	OU-1/4-MINI	OU-1/4-5M-MINI
		3/8" BSPP	1 200 l/min	1 050 l/min	OU-3/8-MINI	OU-3/8-5M-MINI
MIDI	Dwuczściowy zestaw MIDI - (uchwyty montażowe w zestawie)	3/8" BSPP	2 000 l/min	1 700 l/min	OU-3/8-MIDI	OU-3/8-5M-MIDI
		1/2" BSPP	2 600 l/min	1 800 l/min	OU-1/2-MIDI	OU-1/2-5M-MIDI
		3/4" BSPP	2 600 l/min	2 100 l/min	OU-3/4-MIDI	OU-3/4-5M-MIDI
MAXI	Dwuczściowy zestaw MAXI - (uchwyty montażowe w zestawie)	1" BSPP	8 500 l/min	7 200 l/min	OU-1-MAXI	OU-1-5M-MAXI

Akcesoria	MINI	MIDI	MAXI
Wkładka filtracyjna 5µm	FE-5-MINI-PE * szczegóły na stronie 17	FE-5-MIDI-PE * szczegóły na stronie 17	FE-5-MAXI-PE * szczegóły na stronie 17
Pojemnik z półautomatycznym spustem kondensatu	FBC-S-MINI * szczegóły na stronie 16	FBC-S-MIDI * szczegóły na stronie 16	FBC-S-MAXI * szczegóły na stronie 16
Pojemnik z automatycznym spustem kondensatu	FBC-A-MINI * szczegóły na stronie 16	FBC-A-MIDI * szczegóły na stronie 16	FBC-A-MAXI * szczegóły na stronie 16
Górny uchwyt montażowy	OHO-MINI * szczegóły na stronie 15	OHO-MIDI * szczegóły na stronie 15	OHO-MAXI * szczegóły na stronie 15

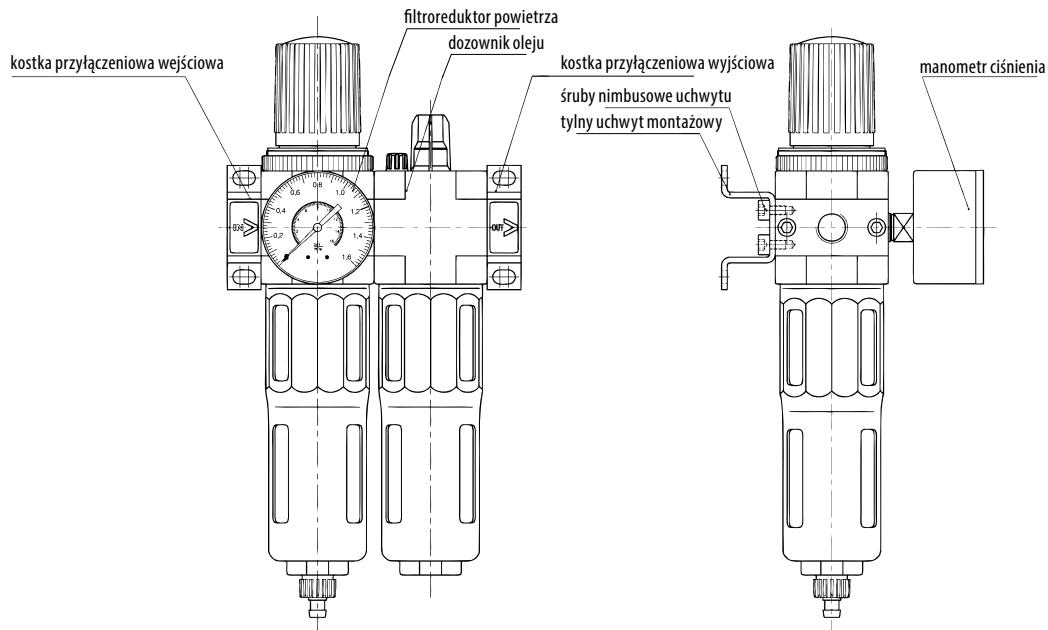
** Wartości przepływów w l/min. podano przy następujących założeniach:
 ciśnienie wejściowe: $p_1=10$ bar
 ciśnienie wyjściowe: $p_2=6$ bar
 spadek ciśnienia: 1 bar

Wymiary



Model	E1	E2	E3	E4	E5	E6	E7	F1	F2	F3 Ø	F4	F5 Ø	F6 Ø	L1	L2	L3	H1	H2	H3	H4	H5	H6
OU-...-MINI	104	92	40	39	76	95	2	G1/4, G3/8	M36 x 1,5	31	M4	4,5	40	44	35	11	194	169	69	17,5	20	15
OU-...-MIDI	140	125	55	47	93	112	3	G3/8, G1/2, G3/4	M52 x 1,5	50	M5	5,5	52	71	60	22	250	206	97	24,5	32	15
OU-...-MAXI	182	157	66	53	104	124	3	G1	M52 x 1,5	50	M5	5,5	52	71	60	22	280	223	105	24,5	32	15

Budowa



OMA - manometr pomiaru ciśnienia

Manometr służy do optycznego pokazania wartości ciśnienia wyjściowego ustawionego za pomocą reduktora ciśnienia.

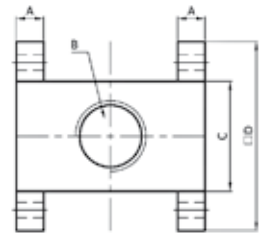
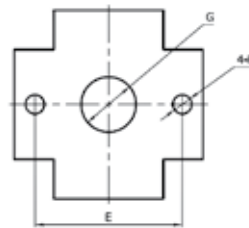
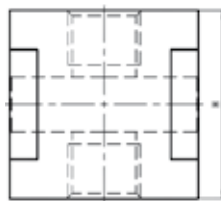


Zakres pomiaru ciśnienia 0-16 bar
Klasa manometru: 2.5

		Średnica tarczy	40 mm	50 mm
MINI	Manometr pomiaru ciśnienia z tylnym przyłączem gwintowanym zakres pomiaru 0-16 bar przyłącze 1/8" BSPP		OMA-40-16-1/8	X
MIDI, MAXI	Manometr pomiaru ciśnienia z tylnym przyłączem gwintowanym zakres pomiaru 0-16 bar przyłącze 1/4" BSPP		X	OMA-50-16-1/4

FRM - rozdzielacz

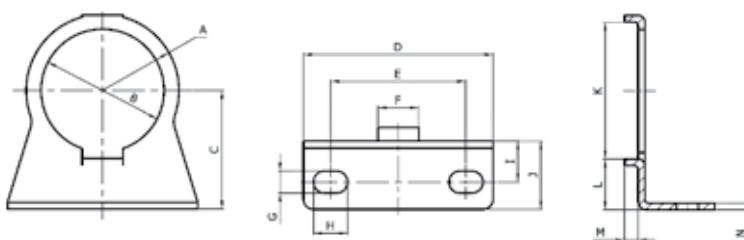
Rozdzielacz montowany pomiędzy filtrowreduktorem a dozownikiem oleju umożliwia otrzymanie powietrza oczyszczonego z zanieczyszczeń stałych i płynnych, a jednocześnie nie nasyconego olejem. Rozdzielacz należy zamawiać w komplecie z trzpieniami łączącymi ze str. 17.



Rozdzielacz		A	B	C	D	E	F	G	H
MINI	FRM - 1/4 - MINI	6	G1/4, G3/8	22	40	30	4,3	11,5	40
	FRM - 3/8 - MINI								
MIDI	FRM - 3/8 - MIDI	8	G3/8, G1/2, G3/4	32	55	43	5,5	16	55
	FRM - 1/2 - MIDI								
	FRM - 3/4 - MIDI								

OH0 - uchwyt górny

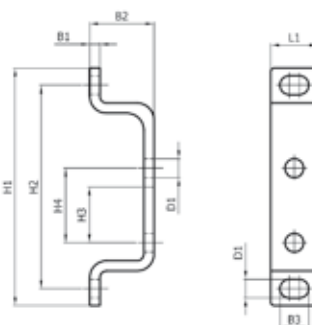
Uchwyt górny służy do zamontowania reduktora lub filtrowreduktora do elementów nośnych.



Uchwyt		A	B	C	D	E	F	G	H	I	J	K	L	M	N
MINI / MAXI	OH0 - MINI	22,5	36,5	35	56	40	12	6,5	10	12	20	40,4	15	4	2
	OH0 - MAXI														
MIDI	OH0 - MIDI	30	52,5	48	70	53	12	8,5	10,5	17,5	27	55,5	20	4	2

OHC - uchwyt tylny

Uchwyt tylny służy do zamontowania filtra, reduktora, filtrowreduktora, dozownika oleju lub dwuczęściowego zestawu do elementów nośnych.



Uchwyt		B1	B2	B3	D1	H1	H2	H3	H4	L1
MINI	OHC - MINI	2	19	7,3	4,3	43	35	5,5	11	12
MIDI / MAXI	OHC - MIDI	3	19	8,3	5,3	70	60	16,5	22	14
	OHC - MAXI									

■ LBC - pojemnik dozowania oleju



MINI	Pojemnik dozownika oleju	LBC-MINI
MIDI	Pojemnik dozownika oleju	LBC-MIDI
MAXI	Pojemnik dozownika oleju	LBC-MAXI

■ FBC...M - pojemnik filtra z ręcznym spustem powietrza



MINI	Pojemnik filtra powietrza z ręcznym spustem kondensatu	FBC-M-MINI
MIDI	Pojemnik filtra powietrza z ręcznym spustem kondensatu	FBC-M-MIDI
MAXI	Pojemnik filtra powietrza z ręcznym spustem kondensatu	FBC-M-MAXI

■ FBC...S - pojemnik filtra z półautomatycznym spustem powietrza

Po redukcji ciśnienia sprężyna otwiera zawór.



MINI	Pojemnik filtra powietrza z półautomatycznym spustem kondensatu	FBC-S-MINI
MIDI	Pojemnik filtra powietrza z półautomatycznym spustem kondensatu	FBC-S-MIDI
MAXI	Pojemnik filtra powietrza z półautomatycznym spustem kondensatu	FBC-S-MAXI

■ FBC...A - pojemnik filtra z automatycznym spustem powietrza

Pływak, który przy osiągnięciu założonego poziomu kondensatu otwiera spust.



MINI	Pojemnik filtra powietrza z automatycznym spustem kondensatu	FBC-A-MINI
MIDI	Pojemnik filtra powietrza z automatycznym spustem kondensatu	FBC-A-MIDI
MAXI	Pojemnik filtra powietrza z automatycznym spustem kondensatu	FBC-A-MAXI

■ CFL - kostki przyłączeniowe



Komplet zawiera śruby montażowe i oringi uszczelniające.

przyłącze		1/4" BSP	3/8" BSP	1/2" BSP	3/4" BSP	1" BSP
MINI	Kostki przyłączeniowe Komplet wlot + wylot	CFL-1/4 -MINI	CFL-3/8 -MINI			
MIDI	Kostki przyłączeniowe Komplet wlot + wylot		CFL-3/8 -MIDI	CFL-1/2 -MIDI	CFL-3/4 -MIDI	
MAXI	Kostki przyłączeniowe Komplet wlot + wylot					CFL-1 -MAXI

■ CNB - trzpień łączący - komplet dwóch sztuk z gwintami zewn. -wewn.



MINI	Trzpień łączący dozownik oleju z filtrowygulatorem, komplet zawiera 2 szt.	CNB 1-MINI
MIDI	Trzpień łączący dozownik oleju z filtrowygulatorem, komplet zawiera 2 szt.	CNB 1-MIDI
MAXI	Trzpień łączący dozownik oleju z filtrowygulatorem, komplet zawiera 2 szt.	CNB 1-MAXI

■ FE - wkładka filtracyjna



Stopień filtracji		5µm	40µm
MINI	Wkładka filtracyjna do filtra powietrza	FE-5-MINI-PE	FE-40-MINI-PE
MIDI	Wkładka filtracyjna do filtra powietrza	FE-5-MIDI-PE	FE-40-MIDI-PE
MAXI	Wkładka filtracyjna do filtra powietrza	FE-5-MAXI-PE	FE-40-MAXI-PE

■ DPH - membrana reduktora



MINI	Membrana do reduktora ciśnienia	DPH-MINI
MIDI, MAXI	Membrana do reduktora ciśnienia	DPH-MIDI

ZASTOSOWANIE

Elementy OR/OFR służą do ustawienia ciśnienia roboczego w układach sprężonego powietrza oraz do kompensacji ewentualnych odchyłek ciśnienia. Element OF, zawierający separator wody, oczyszcza sprężone powietrze z oleju, kondensatu i cząstek stałych. Element OL służy do naolejania powietrza zasilającego odbiorniki wymagające smarowania.

WARUNKI UŻYTKOWANIA

- Sprawdź, czy warunki instalacyjne są zgodne z parametrami technicznymi dla niniejszych elementów (ciśnienie, temperatura itp.).
- Weź pod uwagę media i ogólne warunki otoczenia, unikając chloro-węglanów i związków aromatycznych, kwasów utleniających oraz sielnych zasad, aby chronić przez zniszczeniem pojemnik (szklankę) filtra i dozownika oleju.
- Powoli zwiększaj ciśnienie w układzie unikając nagłych niekontrolowanych wzrostów.
- Zawsze używaj produktów tylko w ich oryginalnym wykonaniu. Jakiegokolwiek nieautoryzowane modyfikacje są zabronione.

INSTRUKCJA MONTAŻU

- Zamontuj zawór odcinający, aby odciąć dopływ powietrza do układu (rozpręż układ) w celu montażu/demontażu i serwisowania (np. wymiana wkładu filtracyjnego).
- Zwróć uwagę na kierunek przepływu. Jest on widoczny na kostkach przyłączeniowych.
- Pozostaw odpowiednią ilość miejsca poniżej szklanki (min 130 mm) w celu wymiany elementu filtrującego.
- Ustaw filtr OF pionowo (+/- 5 stopni).

Przyłączenie do instalacji:

- Przykręć rury/złącza do kostek przyłączeniowych. Gwinty należy uszczelnić.

Przyłączenie manometru:

- Wkręć manometr do istniejącego przyłącza gwintowanego, uszczelniając gwint taśmą teflonową.
Alternatywne przyłącze jest zaślepienie korkiem. Jeżeli konieczna jest zmiana portu na alternatywny przekręć korek na drugą stronę razem z uszczelką.

Dolewanie oleju do pojemnika dozownika oleju:

- Odkręć mały korek w kolorze niebieskim przy kopałce dozowania oleju – wówczas nastąpi odcięcie dopływu powietrza do pojemnika i jego odprężenie, sygnalizowane charakterystycznym syknięciem;
- Odkręć pojemnik na olej i napełnij go olejem zgodnie z instrukcją powyżej;
- Wkręć napełniony olejem pojemnik z powrotem w dozownik;
- Wkręć z powrotem mały korek w kolorze niebieskim (podczas wkręcania usłyszysz odgłos podobny do napełniania syfonu wskazujący, że pojemnik ponownie jest pod ciśnieniem).
- Operacja ta nie wymaga dodatkowych czynności związanych z odcinaniem ciśnienia za pomocą zaworu, reduktora i odprężania go ręcznie.

ROZPOCZĘCIE UŻYTKOWANIA - USTAWIENIE REGULATORÓW OR I OFR

- Pociągnij pokrętkę regulatora w górę w celu jego odblokowania.
- Przekręć pokrętkę regulatora w kierunku „-” aż do oporu.
- Powoli otwórz zawór napełniając układ ciśnieniem.
- Kręć pokrętkę regulatora w kierunku „+” do uzyskaniażądanego ciśnienia na manometrze.
Ciśnienie wejściowe musi być przynajmniej o 0,1MPa (1 bar) wyższe od ciśnienia wyjściowego.
- Naciśnij z góry pokrętkę regulatora, aby zabezpieczyć przed przypadkowym przekręceniem.

OBSŁUGA I SERWISOWANIE

- Jeżeli poziom kondensatu osiągnie wysokość 10 mm poniżej elementu filtracyjnego wtedy:
 - otwórz zaworek upustowy poprzez przekręcenie go przeciwnie do ruchu wskazówek zegara (patrząc od spodu). Kondensat wycieknie z pojemnika ręcznego spustu*.
- Wymień w odpowiednim czasie element filtracyjny postępując jak poniżej:
 - spuść powietrze z systemu i z regulatora,
 - odkręć pojemnik filtra przeciwnie do ruchu wskazówek zegara,
 - wymień poszczególne części (nowy element filtrujący trzymaj od spodu),
 - postępuj zgodnie z punktem 4 – „Rozpoczęcie użytkowania ...”.
- Chroni elementy przez zabrudzeniem używając zatyczek do gwintów, gdy elementy nie są jeszcze podłączone.
- Używaj tylko wyspecyfikowanych środków czyszczących:
 - czysta woda lub woda z mydłem (maksymalnie do +60°C),
 - benzyna (eter naftowy) bez dodatków związków aromatycznych.

* Dotyczy elementów z ręcznym spustem powietrza.

■ W ofercie polecamy również



ARMATURA

ARMATURA: Elementy złączne w układach sprężonego powietrza, wody oraz innych nieagresywnych mediów płynnych i gazowych.

Dane techniczne:

Ciśnienie robocze: 50 ... 100 bar (w zależności od gwintu dla armatury) przy 20°C
10 bar przy 20°C dla zaworów kulowych
Temperatura robocza: -10°C ... +90°C

WĘŻE: Maksymalny komfort pracy dzięki szerokiemu wyborowi średnic i rodzajów węży – dla każdej aplikacji.

Dane techniczne:

Węże PU
Ciśnienie robocze: min. 10 bar przy 20°C
Temperatura robocza: -40°C ... +60°C

Węże PA

Ciśnienie robocze: min. 20 bar przy 20°C
Temperatura robocza: -40°C ... +80°C

WĘŻE



ZWIJADŁA

ZWIJADŁA: mają szerokie zastosowanie wszędzie gdzie się liczy oszczędność i funkcjonalność zbudowanej instalacji.

Dane techniczne:

W zależności od modelu, medium oraz aplikacji.



PISTOLETY PNEUMATYCZNE

PISTOLETY PNEUMATYCZNE: umożliwiają łatwe i szybkie przedmuchiwanie sprężonym powietrzem przy czyszczeniu, chłodzeniu lub suszeniu.

Dane techniczne:

Ciśnienie robocze: maks. 12 bar przy +20°C
Temperatura robocza: -20°C ... +70°C



SZYBKOZŁĄCZA

SZYBKOZŁĄCZA: Najwyższa precyzja wykonania oraz niezawodność połączeń w aplikacjach warsztatowych i przemysłowych.

Dane techniczne:

Ciśnienie robocze: maks. 35 bar przy 20°C
Temperatura robocza: -20°C ... +100°C



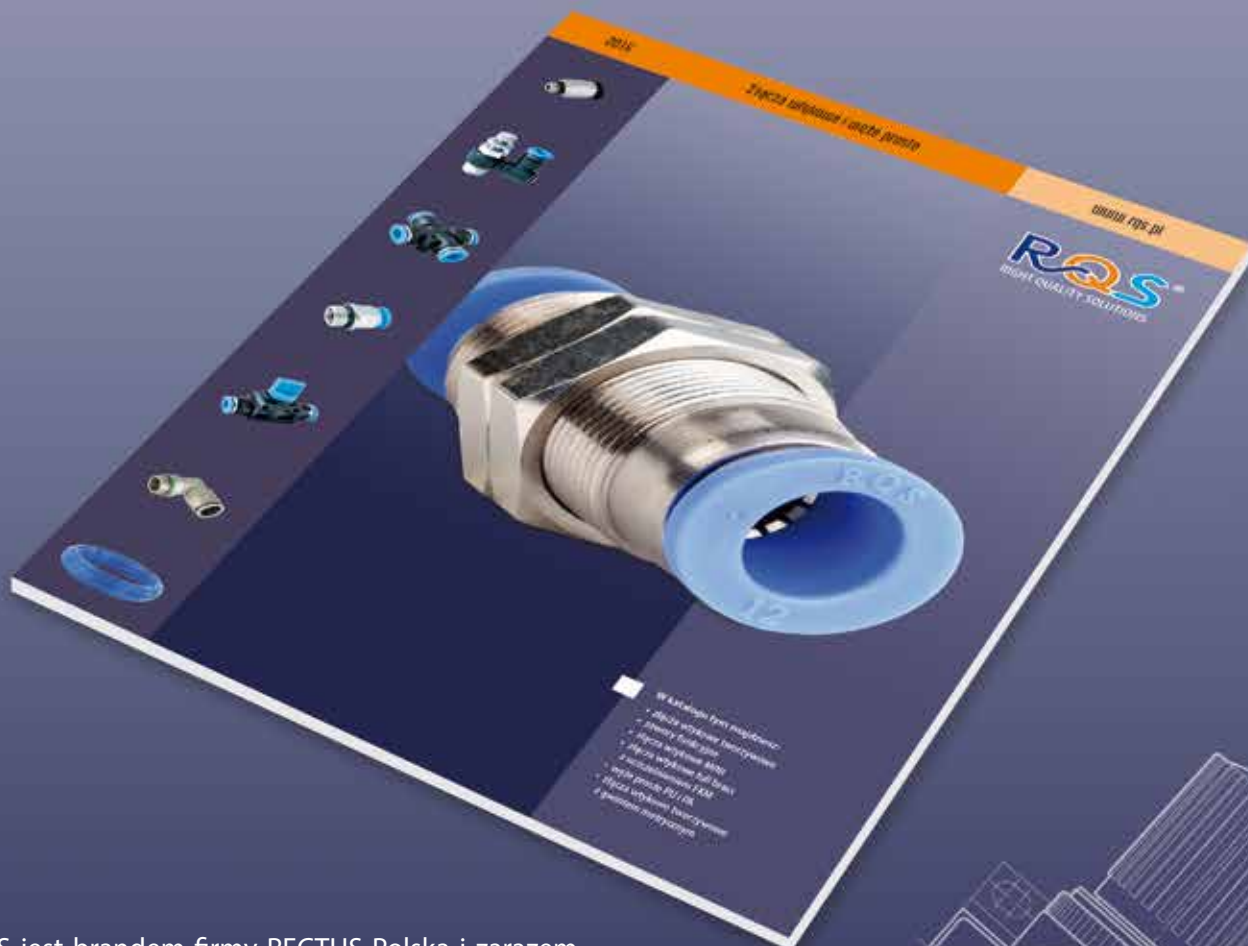
ZŁĄCZA WTYKOWE

ZŁĄCZA WTYKOWE: Proste, szybkie i pewne łączenie przewodów z innymi elementami układów pneumatycznych.

Dane techniczne:

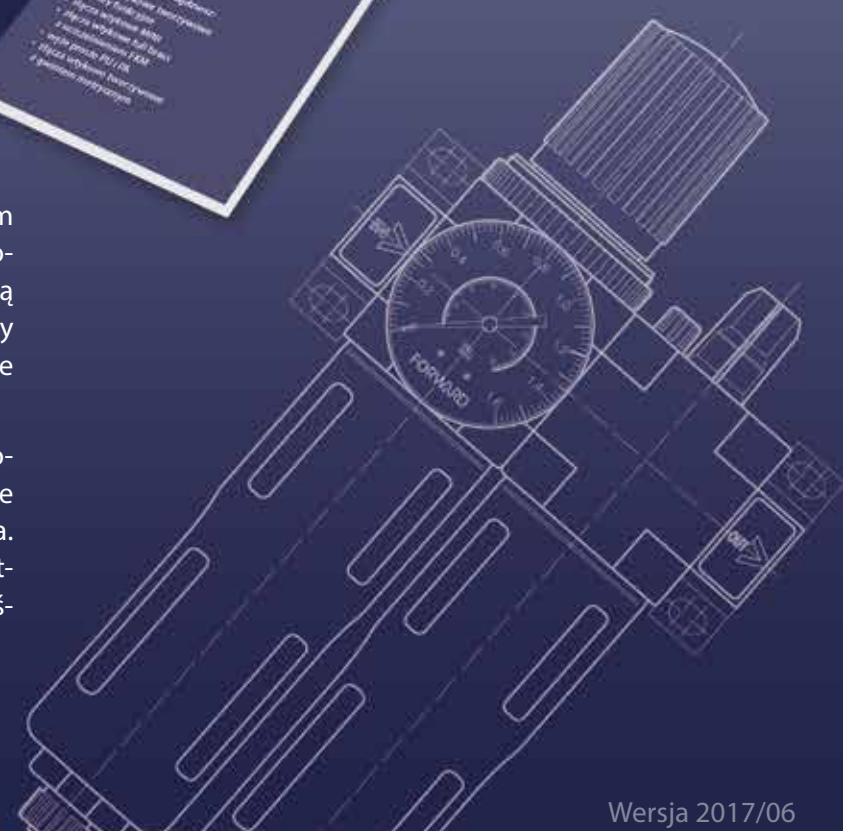
Ciśnienie: 10 bar przy 20°C
Temperatura robocza: 0°C ... +60°C
Zalecane przewody: PU, PA





RQS jest brandem firmy RECTUS Polska i zarazem synonimem jakości oferowanych przez nas produktów, które w oparciu o doświadczenie, staranną selekcję jak również przeprowadzone testy zostały wybrane spośród wielu innych, aby niezawodnie służyć Państwu.

„Right Quality Solutions” czyli RQS, to nasze zobowiązanie, że oferowane towary charakteryzuje nie tylko najwyższa jakość, ale i konkurencyjna cena. Produkty zawarte w niniejszym katalogu bez wątpienia spełniają te kryteria, tak więc z przyjemnością polecamy je Państwu.



Wersja 2017/06



Metal-Serwis Sp. z o.o.
 Ul. Przemysłowa 3
 64-730 Wielen
 NIP:763-212-70-17
www.hydraulika-metalservis.pl

